

S'émerveiller à soi - Atelier 6

La voyante



GUIDE INTROSPECTIF
par Aline Flore François

S'émerveiller à soi



Allo belle âme créative et consciente,

Bienvenue dans l'énergie vibrante du programme *S'émerveiller à soi* ! En entrant dans cet univers, tu acceptes cette invitation à t'ouvrir à toi-même, à découvrir la beauté et la richesse qui résident en toi, et à célébrer chaque facette de ton être avec émerveillement.

Lance-toi dans cette aventure captivante pour explorer ton enfant intérieur et découvre comment accueillir cette part de toi avec amour et bienveillance pour bâtir une vie pleine de sens. Laisse-toi guider à travers des exercices introspectifs conçus pour éveiller ta créativité et révéler la magie en toi.

Nous aborderons l'art d'incarner le parent intérieur bienveillant et à l'écoute, pour soutenir ton évolution personnelle. Nous explorerons la part blessée de ton enfant intérieur et les poids des mémoires transgénérationnelles et spirituelles qui peuvent influencer ta vie.

Tu apprendras à libérer l'énergie créatrice et puissante de ton enfant intérieur en connexion à ta mission d'âme.

● ● ● La découverte de ton univers intérieur par la créativité consciente est une ouverture à l'écoute de soi dans la joie, le plaisir et la bienveillance. Pour que cette transformation soit complète, engage-toi pleinement dans cette démarche. Ton investissement personnel est la clé pour transformer ce voyage en une expérience riche et épanouissante.

Je suis profondément touchée et en gratitude à l'idée de partager ce moment précieux avec toi et de t'accompagner sur ce chemin de découverte et de joie.

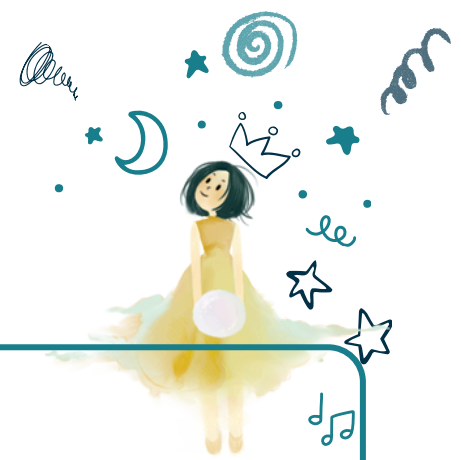
Avec tout mon amour,

Aline





La voyante



L'archétype de la voyante

L'archétype de la voyante incarne une figure puissante et intuitive, qui allie la sagesse intérieure à une connexion profonde avec les autres et le monde spirituel.

La voyante est une guide intuitive, une femme médecin, profondément spirituelle et alignée avec sa conscience supérieure. Elle vit sa vie en connexion avec le sacré, se laissant guider par ses perceptions subtiles, ses visions intérieures, et sa capacité à ressentir les énergies autour d'elle.

En tant que coach ou thérapeute, elle est un miroir qui reflète les vérités essentielles de ses clients, permettant à ceux-ci de s'éveiller à eux-mêmes et de comprendre leur chemin. Elle incarne une présence bienveillante, guidée par son désir d'aider les autres à se révéler et à manifester leur plein potentiel. Guérisseuse dans l'âme, elle perçoit au-delà des apparences et sait lire les signes subtils de l'univers. Son rôle est d'accompagner ceux qui cherchent des réponses, en les aidant à comprendre leurs blocages et à se libérer des croyances limitantes.

Dans la vie de tous les jours, elle est attentive à ses ressentis et sait quand agir ou observer en silence. Elle crée un espace sacré dans ses relations, que ce soit en séance individuelle ou en groupe. Sa guidance vient de son cœur, et elle valorise l'authenticité et la transparence dans chaque interaction.

La voyante accorde une grande importance à l'équilibre entre le monde spirituel et la réalité matérielle. Elle se ressource en se connectant à la nature, en pratiquant des rituels, ou en méditant pour maintenir un état de clarté intérieure.

En tant que leader spirituelle, la voyante inspire la transformation et l'éveil, tout en gardant une profonde humilité, sachant qu'elle n'est qu'un canal de la sagesse universelle.



La voyante



Ses besoins essentiels

- **Sérénité et ancrage** : La voyante a besoin de temps de silence, de retraite et de connexion à la nature pour se ressourcer et maintenir sa clarté intérieure.
- **Équilibre énergétique** : Travaillant souvent avec les énergies des autres, elle doit préserver ses propres limites et veiller à son bien-être émotionnel et spirituel.
- **Partage et transmission** : Elle ressent un profond besoin de transmettre sa sagesse et ses découvertes, que ce soit à travers l'enseignement, l'écriture, ou des ateliers collectifs.
- **Communauté** : Elle trouve un soutien dans la communauté des âmes sœurs, des femmes médecines, des enseignants spirituels qui partagent sa vision et ses valeurs.

Ses valeurs

- **Authenticité** : La voyante valorise la vérité intérieure et la transparence. Elle aide ses clients à découvrir leur véritable essence en déchirant les voiles des illusions.
- **Connexion spirituelle** : Elle vit en alignement avec les cycles naturels et universels, reconnaissant l'importance du lien avec le divin, la terre, et les autres êtres vivants.
- **Soutien à l'épanouissement personnel** : Elle croit fermement que chaque individu possède un potentiel unique qu'il doit manifester pour contribuer à l'harmonie collective.
- **Écoute profonde et bienveillante** : Elle incarne une présence totale, permettant à ses clients de se sentir vus, entendus et acceptés dans leur intégralité.



La voyante



L'ombre de la voyante

Dans son ombre, la voyante se retrouve souvent en surcharge émotionnelle.

Elle est prise dans la posture de la sauveuse. Animée par un profond désir d'aider, elle peut se sentir investie de la responsabilité de libérer les autres de leurs souffrances.

Cette tendance à vouloir sauver émane de sa compassion et de son empathie, mais elle peut rapidement devenir un fardeau. En cherchant constamment à être la solution aux problèmes des autres, elle prend sur elle des responsabilités qui ne lui appartiennent pas.

Ce besoin de "sauver" finit par créer une dynamique déséquilibrée, où elle s'épuise à porter des fardeaux émotionnels qui ne sont pas les siens.

La voyante, dans son rôle de sauveuse, peut développer une dépendance à la validation de son utilité. Elle mesure parfois sa valeur à travers le bien-être de ceux qu'elle accompagne, ce qui l'entraîne dans un cycle où elle s'efforce sans relâche d'obtenir des résultats pour ses clients, même au détriment de sa propre santé mentale et physique.

Le plus grand danger est qu'en cherchant à sauver les autres, elle dénie leur pouvoir personnel d'évolution. Elle oublie que chacun est responsable de son propre chemin, et que son rôle est d'accompagner, non de prendre en charge le processus de guérison.

Cette ombre de la sauveuse pousse alors la voyante à un épuisement émotionnel et spirituel si elle ne pose pas de limites claires, et si elle ne se rappelle pas qu'elle est un guide, non un sauveur.



La voyante



La lumière de la voyante

La voyante est une porteuse de clarté et de vision.

Elle a la capacité unique de voir au-delà des illusions et des apparences, perçant les voiles qui cachent la vérité. Son intuition est vive et précise, lui permettant d'offrir des perspectives illuminantes à ceux qu'elle accompagne.

Grâce à ses perceptions justes, elle guide les autres vers des révélations profondes. Par ses mots soigneusement choisis et ses gestes empreints de sagesse, elle sait toucher les âmes et faire résonner en elles une vérité cachée, parfois méconnue même de ceux qu'elle aide.

Cette capacité à révéler la vérité apporte une nouvelle lumière sur des situations complexes, permettant à chacun de voir avec plus de discernement.

Au-delà de la vision, la voyante est aussi une guérisseuse. Sa simple présence est souvent suffisante pour amorcer une transformation profonde chez ceux qui la côtoient.

Elle sait encourager la libération des blocages émotionnels, aidant les autres à se défaire de ce qui les retient. Par cette libération, elle permet à ses clients de manifester leur plein potentiel, libérés de leurs blessures intérieures.

La voyante est une initiatrice d'éveil. Elle conduit ceux qui la consultent à des moments d'illumination, des prises de conscience qui changent leur vision de la vie.

Ces instants d'éveil peuvent transformer profondément les personnes, en leur permettant de reconnecter avec leur véritable essence et d'avancer vers une existence plus alignée et épanouie.



La voyante



Les apprentissages de la voyante

L'archétype de la voyante apporte une profonde transformation intérieure et une vision éclairée.

Les enseignements qu'elle nous offre :

- **Clarté et guidance intuitive :** La voyante offre une vision claire et intuitive des situations, des défis, et des opportunités qui se présentent. Elle perçoit au-delà des apparences et démêle les zones d'ombre de la vie en apportant des réponses souvent inattendues mais justes. Par son écoute subtile et son intuition développée, elle nous guide vers une compréhension plus profonde de nos propres blocages et potentiels.
- **Libération et guérison :** La voyante agit comme une guérisseuse qui permet la libération des blessures émotionnelles, des croyances limitantes, et des schémas répétitifs qui empêchent la réalisation de soi. Elle utilise des outils créatifs, des rituels, et des techniques spirituelles pour faciliter cette libération et amener des prises de conscience libératrices.
- **Connexion au sacré et à soi :** Elle se reconnecte à son essence spirituelle et sa sagesse intérieure. Elle crée un pont entre la réalité quotidienne et les dimensions plus subtiles de l'existence, permettant de retrouver un sens du sacré dans la vie. Cette connexion à soi et à l'univers permet de mieux comprendre notre place dans le monde, nos aspirations profondes, et notre mission de vie.
- **Confiance et empowerment :** En réveillant l'intuition et les ressources cachées, la voyante permet à chacun de retrouver une confiance profonde en soi et en la vie. Elle reconnaît son propre pouvoir et tient solidement les rênes de sa destinée. Cette démarche d'empowerment la conduit à agir de façon alignée et consciente.



La voyante



Les apprentissages de la voyante - suite

- **Soutien dans les moments de transition :** La voyante, est particulièrement présente dans les périodes de changement, qu'il s'agisse de crises personnelles, de transitions de vie, ou de quêtes spirituelles. Elle nous accompagne dans les moments d'incertitude en nous aidant à naviguer à travers le chaos pour trouver un nouveau sens et une nouvelle direction. Grâce à sa capacité à percevoir les opportunités cachées dans les défis, elle nous aide à transformer les périodes de crise en opportunités d'évolution.
- **Ouverture à la créativité et à l'imagination :** Elle encourage l'expression créative sous toutes ses formes, que ce soit à travers l'art, les rituels, les cartes oracle,... Elle nous invite à explorer nos facettes cachées en utilisant la créativité comme un puissant outil de libération et de transformation. En ouvrant ces portes, elle nous permet de manifester nos rêves et de matérialiser notre potentiel unique.
- **Harmonie et alignement :** Elle apporte une vision holistique de la vie, où tout est interconnecté. Elle aide à aligner l'âme, le corps et l'esprit en permettant la synchronisation de la vie quotidienne avec les valeurs spirituelles et les aspirations profondes. Cet alignement crée une vie plus harmonieuse et authentique, où chaque action est en phase avec le véritable soi, permettant à chacun de s'épanouir dans un état de sérénité et de paix intérieure.





La voyante



Le plus grand rêve de la voyante

Le plus grand rêve de la voyante est d'incarner pleinement son rôle de guide spirituelle et d'accompagnatrice du changement intérieur, pour s'aider à découvrir et manifester sa propre lumière qui aidera les autres à le faire également.

Elle aspire à éveiller sa conscience, à créer des ponts entre le visible et l'invisible, et à participer à une transformation collective vers un monde plus aligné, plus inclusif, et spirituellement connecté.

Elle rêve d'évoluer vers son plein potentiel, en se libérant de ses blessures, en se libérant des chaînes de l'ego et en vivant en harmonie avec sa véritable essence. Elle rêve d'incarner ce qu'elle souhaite pour les autres qu'elle aide avec le cœur grand ouvert.

L'épanouissement global des êtres humains, leur connexion à leur nature divine et leur éveil à la sagesse de l'univers font partie intégrante de son rêve.

Elle souhaite être un catalyseur de changements profonds, en utilisant des outils créatifs et intuitifs pour que chacun accède à sa propre magie intérieure.

Au-delà de sa propre évolution, elle rêve de contribuer à la réalisation d'une société plus consciente, où l'amour, la bienveillance et la sagesse intuitive prennent la place du matérialisme et de la division.

Elle veut être un phare pour ceux qui cherchent à aligner leur vie à leurs valeurs spirituelles et à leur mission de vie.





La voyante



Le plus grand défi de la voyante

Le plus grand défi de la voyante réside dans l'équilibre entre son ouverture spirituelle et son ancrage dans le monde matériel, ainsi qu'entre l'aide qu'elle s'apporte à elle-même et celle qu'elle offre aux autres.

Sa capacité à naviguer dans les dimensions invisibles et à accéder à une sagesse profonde, l'amène à se laisser emporter uniquement dans ces sphères subtiles en refusant parfois la réalité telle qu'elle est.

Pourtant, rester enracinée dans la réalité quotidienne est essentiel pour pouvoir incarner pleinement son rôle d'accompagnatrice.

Cela signifie maintenir une connexion solide avec le monde matériel, ses propres besoins, et ses relations, tout en continuant à explorer les dimensions spirituelles.

Cet équilibre est vital pour rester efficace dans son accompagnement des autres sans se perdre elle-même.

Un autre défi majeur est d'accepter qu'elle ne peut pas sauver tout le monde et surtout ceux qui ne veulent pas d'aide.

La voyante, avec son cœur ouvert et son empathie profonde, ressent souvent le poids des douleurs des autres et peut se sentir investie d'une mission.

Cependant, cette tendance à prendre trop de responsabilités peut la conduire à une surcharge émotionnelle et, à long terme, à de l'épuisement.



La voyante



Le plus grand défi de la voyante - suite

Elle a besoin d'apprendre à poser des limites claires, à se protéger énergétiquement, et à se rappeler qu'elle est une guide et non la source elle-même.

Enfin, la voyante fait face à l'ombre du doute.

Malgré ses dons intuitifs, il lui arrive de remettre en question ses perceptions et ses capacités à vraiment aider les autres.

Ces moments de doute, peuvent perturber son assurance et la confiance en sa propre guidance intérieure.

Elle doit alors apprendre à faire confiance à ses visions, à s'ancrer dans sa propre vérité et à accepter que toutes les réponses ne sont pas toujours immédiates.

La patience devient ainsi un allié indispensable sur son chemin en l'aidant à traverser ces périodes de questionnements avec sérénité.



La voyante



Le coin des thérapeutes, coachs, enseignantes, professionnelles des services sociaux, entrepreneuses, professionnelles en développement personnel, ...

Intégrer l'archétype de la voyante dans ta pratique professionnelle c'est :

- **Cultiver l'intuition :** Utiliser ton ressenti profond pour guider tes clients vers des vérités cachées.
- **Offrir une guidance éclairée :** Voir au-delà des apparences pour révéler des perspectives claires et transformatrices.
- **Encourager l'éveil spirituel :** Initier des prises de conscience profondes chez les autres pour changer leur vision de la vie.
- **Faciliter la guérison :** Aider à libérer les blocages émotionnels et les blessures pour permettre à chacun de se réaliser pleinement.
- **Maintenir un équilibre personnel :** Protéger ton énergie en fixant des limites claires et en te recentrant régulièrement.
- **S'ancrer dans le quotidien :** Harmoniser ton ouverture spirituelle avec les réalités matérielles pour rester présente et efficace.
- **Respecter le chemin de l'autre :** Accepter que chaque personne est responsable de son propre parcours de guérison.
- **Soutenir en période de transition :** Accompagner les changements et les crises avec une guidance stable et rassurante.
- **Honorer la connexion au sacré :** Créer des espaces sacrés dans ta pratique pour renforcer le lien avec le divin et l'intuition.





La voyante



Le coin des thérapeutes, ... - suite

- **L'archétype de la voyante dans les rencontres individuelles :** Dans les rencontres individuelles, l'archétype de la voyante se manifeste par une présence intuitive et bienveillante. Elle écoute avec profondeur, percevant au-delà des mots pour capter les énergies et les vérités cachées. Elle utilise des outils créatifs comme les cartes oracle ou des rituels pour guider ses clients vers des prises de conscience essentielles. Elle aide à libérer les blocages émotionnels, facilitant une transformation intérieure. Toujours ancrée dans l'instant présent, elle adapte son accompagnement aux besoins uniques de chacun. La voyante encourage l'éveil spirituel, permettant à ses clients de se reconnecter à leur véritable essence et à manifester leur plein potentiel.
- **L'archétype de l'acrobate dans les rencontres de groupe :** Dans les rencontres de groupe, l'archétype de la voyante crée un espace sacré collectif où chacun se sent en sécurité pour explorer son être intérieur. Elle guide le groupe avec intuition et sagesse, favorisant des prises de conscience partagées. En utilisant des rituels collectifs ou des outils créatifs comme des tirages de cartes ou des méditations guidées, elle permet à chaque participant de se connecter à son propre chemin tout en bénéficiant de l'énergie collective. La voyante aide à déclencher des dynamiques de libération commune, où les expériences de chacun résonnent avec celles du groupe, amplifiant ainsi la transformation. Elle encourage l'échange de messages spirituels, favorisant l'éveil collectif tout en respectant le rythme individuel de chacun.





La voyante, dialogue authentique



Dépose ce que tu portes aujourd'hui

Handwriting practice area with six horizontal dashed lines.

Dépose-toi en gribouillis

Large empty rounded rectangle for doodling, decorated with a sun icon on the right and a swirl on the left.

Cet exercice est facile pour toi à combien sur 10 ?
10 = Top facile, 0 = Difficile!

Progress indicator consisting of ten empty circles.



La voyante, dialogue authentique



Décris en quelques mots une situation que tu aimerais voir passer au niveau suivant dans ta vie pour plus de plaisir, de bien-être, de joie et de paix ?

Cette situation est désagréable à combien sur 10 ?
10 = Insupportable, 0 = Zen !

○○○○○○○○○○○○

Exercice de désinversion... taping point karaté.
Quelle est ton intention pour cette situation ?

Je choisis

Même si

○○○○○○○○○○○○

Tu es prête à t'engager envers toi pour te libérer à combien sur 10 ? 10 = Ultra motivée, 0 = Pffttt !





La voyante, dialogue authentique



Quel potentiel aimerais-tu développer dans la vie ?

Qu'aimerais-tu réaliser ? Décris-le.

Si tu ne sais pas, c'est peut-être de trouver ce potentiel en toi.

Large writing area with horizontal dashed lines for text entry. A decorative swirl is on the left side and a sun icon is on the right side.

Si tu n'avais aucun blocage dans la vie, aucune pensées limitantes, qu'est-ce qui serait différent à propos de ton potentiel ?

Large writing area with horizontal dashed lines for text entry. A decorative swirl is on the left side.



La voyante, dialogue authentique



Quel est ton plus grand défi ? Qu'aimerais-tu dépasser ? Décris-le.

Si tu ne sais pas, observe les défis de tes parents, que vois-tu ?

A large rectangular box with rounded corners, containing ten horizontal dashed lines for writing. On the left side, there is a decorative curly line. On the right side, there is a sun icon.

Si tu possédais toute ta puissance de transformation en tout temps, qu'est-ce qui serait différent à propos de ce défi ?

A large rectangular box with rounded corners, containing five horizontal dashed lines for writing. On the bottom left corner, there are three small circles of varying sizes.



La voyante, création d'une carte oracle et communication authentique



Quel est ton nom, ton titre ?

Four horizontal dashed lines for writing.

Quel est ton message pour moi aujourd'hui ?

Five horizontal dashed lines for writing.



Quelle est ton ombre ?

Five horizontal dashed lines for writing.




Quelle est ta lumière ?


Quel est le plus petit pas possible que je peux mettre en place pour évoluer dès aujourd'hui ?

○○○○○○○○○○

Ton ressenti de paix en imaginant que ce petit pas est réalisé est à combien sur 10 ?
10 = Je flotte de zénitude, 0 = chaos total !



Quel lien peux-tu faire entre le message de cette carte et ta situation ?





La voyante, dialogue authentique



Quel est le lien entre cette carte et ton potentiel/défi ?

Handwriting practice area with five horizontal dashed lines. A sun icon is positioned at the bottom right corner of the box.

Écris-ici la 1e donnée de changement de regard (test de kiné durant l'atelier)

Handwriting practice area with three horizontal dashed lines. A small sun icon is positioned at the bottom left corner of the box.

Quel lien fais-tu entre ta situation et la donnée ?

Handwriting practice area with five horizontal dashed lines. A decorative swirl icon is positioned at the bottom right corner of the box.



La voyante, dialogue authentique



Quel est le message de ta carte en lien avec cette donnée, par rapport à ton potentiel/défi ?

Handwriting practice area with five sets of dashed lines for writing.



Écris-ici la 2e donnée de changement de regard (test de kiné durant l'atelier)

Handwriting practice area with three sets of dashed lines for writing, featuring a decorative swirl on the left side.

Quel lien fais-tu entre ta situation et la donnée ?

Handwriting practice area with five sets of dashed lines for writing, featuring a decorative swirl on the bottom left corner.



La voyante, dialogue authentique



Quel est le message de ta carte en lien avec cette donnée, par rapport à ton potentiel/défi ?

Handwriting practice area with five horizontal dashed lines for writing.



Écris-ici la 3e donnée de changement de regard (test de kiné durant l'atelier)

Handwriting practice area with three horizontal dashed lines for writing, featuring a decorative swirl on the left side.

Quel lien fais-tu entre ta situation et la donnée ?

Handwriting practice area with five horizontal dashed lines for writing, featuring a decorative swirl on the left side.

La voyante, dialogue authentique



Quelle conclusion peux-tu tirer par rapport à ta situation de départ et ton potentiel/défi ?

Handwriting practice box with four dashed lines for text. A sun icon is on the right side.

Quelle est la prochaine étape pour concrétiser tes prises de conscience et évoluer ?

Handwriting practice box with three dashed lines for text. A decorative swirl is on the left side.

Que retiens-tu de cet exercice ?

Handwriting practice box with five dashed lines for text. A decorative swirl is on the left side.



Mes notes



A large rectangular area with a teal border, containing horizontal dashed lines for writing. A large, faint, light-blue Yin-Yang symbol is centered in the background.



L'univers Créative & Consciente

par Aline Flore François

À venir



LA CERTIFICATION CRÉATIVE ET CONSCIENTE

Thérapeute, coach, accompagnante.

Professionnelle du mieux-être, des
médecines holistiques et alternatives
et de l'enseignement.

Intègre les outils créatifs et conscients
dans ta pratique professionnelle et
décuple l'impact de tes coachings,
enseignements et rencontres en
individuel et en groupe.

Propulse tes clients vers leur
épanouissement grâce à la
puissance des images.

www.alineflorefrancois.com